

MENSA-ORDNUNG

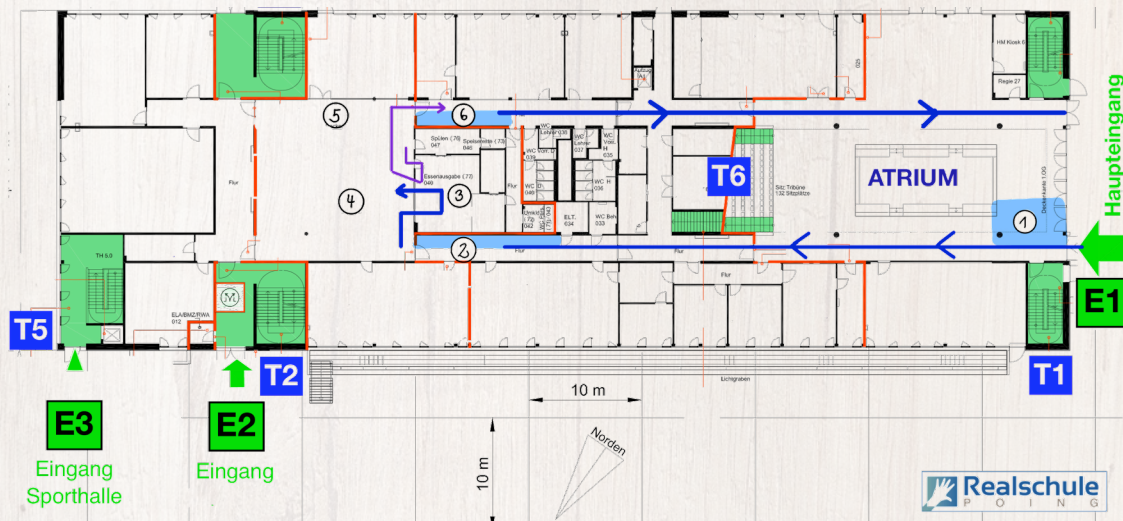
Stand: 09.11.2018

Damit die Mensa für alle Gäste und Mitglieder der Schulgemeinschaft ein angenehmer Essens- und Aufenthaltsort ist, müssen sich die Nutzer/innen aller Schulen (Schülerinnen und Schüler, Betreuungspersonal) an diese Mensaordnung halten:

I. Allgemeine Verhaltensregeln

1. Alle Besucher der Mensa gehen **respektvoll** und **rücksichtsvoll** miteinander um.
2. Wir unterlassen alles, was die **Ruhe** oder **Ordnung** in der Mensa stören könnte.
3. Den **Anweisungen** der Erwachsenen ist Folge zu leisten.
4. Wir stellen uns zur Essensausgabe **in der Reihe an**.
5. Wir **essen** ausschließlich im Mensabereich.
6. **Geschirr** und **Besteck** dürfen nicht aus der Mensa entfernt werden.
7. Die Tische werden von allen Mensagästen selbstständig **abgeräumt** und **sauber verlassen** (abgewischt).
8. Die **Stühle** rücken alle Gäste wieder an den Tisch.
9. Die **Tisch-Anordnung** wird vom Mensa-Gremium festgelegt und darf nicht verändert werden.

II. Essensausgabe und Rückgabe des Geschirrs



- ① Alle externen Besucher der Mensa betreten das Schulhaus über den Haupteingang **E1**. Die **Betreuer/innen** sorgen dafür, dass die Schülerinnen und Schüler nicht im Schulhaus voraus-/laufen und hinter ihnen im „linken Gang“ bis zum Eingang der Mensa gehen.
- ② Im Wartebereich vor der Mensa warten alle Gruppen, bis in der Mensa genügend Sitzplätze frei werden und die Essensausgabe frei wird. Die Gruppen betreten erst den Mensabereich, wenn die **Betreuer** dies erlauben.
- ③ Die **Betreuer/innen** helfen ihren Gruppen bei Bedarf (insbesondere bei den kleineren Schülerinnen und Schülern), indem sie ihnen bei der Essensausgabe zur Hand gehen. Die Betreuer/innen sorgen auch dafür, dass die wartenden Schülerinnen und Schüler sich ordentlich anstellen und sich im Interesse aller anderen ruhig verhalten.
- ④ Die **Schülerinnen und Schüler** nehmen dann ihre Plätze ein und tragen durch ein ruhiges, diszipliniertes Verhalten am Mittagstisch zu einer angenehmen Essensatmosphäre aller bei.
- ⑤ Erst wenn die betreuende Person das Zeichen dafür gibt, stellt sich die **Gruppe gemeinsam** zur Rückgabe des Geschirrs und der Tablettts an. Auch hier unterstützen die Betreuer/innen ihre Schülerinnen und Schüler. Die **Betreuungspersonen** sind dafür verantwortlich, dass auch die Geschirr-Rückgabe ohne Störungen für die anderen Gäste der Mensa vorstatten geht.
- ⑥ Alle **Schülerinnen und Schüler** verlassen unmittelbar nach der Abgabe ihrer Tablettts die Mensa und sammeln sich **außerhalb** der Mensa. Die Gruppe verhält sich dort ruhig und verlässt dann wiederum **gesammelt** und **hinter** ihrer Betreuungskraft – nicht laufend und nicht schreiend – das Schulhaus.

Vielen Dank und guten Appetit!